



**GÎTE LA FLEURIÈRE - ORGÈRES -  
NORMANDIE**



**GÎTE LA FLEURIÈRE**

9 personnes

<https://gitelafleuriere-orgeres.fr>



Jean Pierre FERET

☎ 06-28-70-02-28

**A** Gîte La Fleurière : ORGERES 61230  
ORGERES





## Gîte La Fleurière



Maison



9

personnes



5

chambres



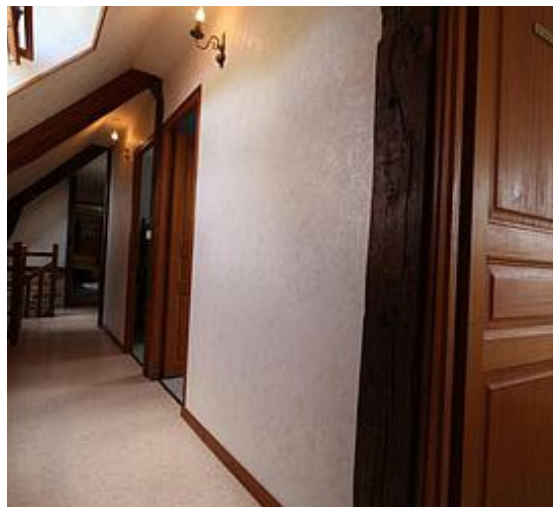
230

m<sup>2</sup>



Ce vieux bâtiment du XVIIIème siècle dispose d'un vaste séjour rustique (poutres, cheminée, pierres apparentes) et de chambres personnalisées. Les amateurs de nature apprécieront le charme du Pays d'Auge, les sympathiques chemins de randonnée de la région de Gacé et la vie à la ferme. Ancienne grange indépendante. Rdc : séjour (tél. téléséjour, convertible), cuisine, salle d'eau, 2 wc. Et. : 5 ch. (3 lits 2 pers, 1 lit 120 cm, 1 lit 1 pers, 2 lits superposés, lit pliant 1 pers, lit enfant), salle de bains, wc. Chauffage central sol. Jardin, terrasse, portique, toboggan, pétanque, volley, ping-pong, Baby-Foot. Sur place : volailles et chèvre. Ménage inclus. SUPPLEMENT POUR GROUPE 100€.





## Pièces et équipements

*Chambres* Chambre(s): 5  
Lit(s): 0  
dont lit(s) 1 pers.: 0  
dont lit(s) 2 pers.: 0

*Salle de bains*

*Salle d'eau*

*WC*

*Cuisine*

Congélateur

Lave vaisselle

*Media*

Télévision

Wifi

*Autres pièces*

*Autres équipements*

Lave linge privatif

*Chauffage / AC*

Cheminée

*Exterieur*

Salon de jardin

*Divers*

## Infos sur l'établissement



*Communs*

Sur une exploitation agricole



*Activités*



*Internet*

Accès Internet



*Parking*

Parking



*Services*

Location de draps et/ou de linge

Location draps par lit : (7.00 € pour 7 nuits)

Linge de toilette et de maison par personne : (4.00 € pour 7 nuits)

Forfait draps, linge toilette et maison pr le gite (70.00 € pour le séjour)



*Extérieurs*

## A savoir : conditions de la location

*Arrivée*

*Départ*

*Langue(s)  
parlée(s)* Français

*Annulation/  
Prépaiement/  
Dépot de  
garantie*

*Moyens de  
paiement* Chèques Vacances

*Ménage*

*Draps et linge de  
maison* En option:  
- Location draps par lit : (7.00 € pour 7 nuits)  
- Linge de toilette et de maison par personne : (4.00 € pour 7  
nuits)  
- Forfait draps, linge toilette et maison pr le gite (70.00 € pour le  
séjour)

*Enfants et lits  
d'appoints*

*Animaux  
domestiques* Les animaux sont admis.

## Tarifs (au 19/03/19)

Gîte La Fleurière

Tarifs en €:	Tarif 1 nuit en semaine (L, M, M, J, D)	Tarif 1 nuit en weekend (V ou S)	Tarif 2 nuits weekend (V+S)	Tarif 7 nuits semaine
du 09/03/2019 au 06/04/2019				500€
du 06/04/2019 au 11/05/2019				540€
du 11/05/2019 au 06/07/2019				500€
du 06/07/2019 au 31/08/2019				600€
du 31/08/2019 au 21/12/2019				500€
du 21/12/2019 au 04/01/2020				540€

# Mes recommandations



## Le P'tit Refuge

☎ 02 33 35 06 27

5.7 km  
 📍 PLANCHES



## Restaurant le Tahiti

☎ 02 33 35 49 82  
 Avenue de Tahiti

6.1 km  
 📍 GACE



Situé face au cinéma, salle de spectacle et église, accueil de groupe, ouvert les soirs et dimanche midi sur réservation. Traiteur sur demande.



## Piscine Intercommunale des Vallées d'Auge et du Merlerault

☎ 02 33 36 28 82#02 33 67 08 59  
 Route de la Chapelle

5.6 km  
 📍 GACE



Piscine chauffée, plein-air. Cours de natation et d'aquagym. Évacuation des bassins 30 minutes avant la fermeture. Short de bain interdit.



## La ferme des ânes

☎ 02 33 24 16 27 ☎ 06 45 35 29 85  
 Le Ménil Géru  
 🌐 <http://www.lafermedesanes.com>

9.4 km  
 📍 SAINTE-GAUBURGE-SAINTE-COLOMBE



Partez en randonnée pédestre avec nos ânes bâtés pour découvrir la forêt et la campagne du Pays d'Ouche. Hébergement possible en yourte et camping.



## Le Coteau du Mont Chauvel

☎ 02 31 53 01 05#02 33 26 26 62  
 🌐 <http://www.orne.fr/environnement/espaces-naturels-sensibles>

8.2 km  
 📍 SAINT-GERMAIN-DE-CLAIREPELLE



Ce coteau géré par le conservatoire en accord avec le propriétaire abrite l'unique station normande de la très rare orchidée punaise. Cette espèce discrète côtoie de nombreuses plantes à floraison estivale caractéristiques de ces milieux secs et ensoleillés. Visites guidées uniquement Association Faune et Flore de l'Orne Tél : 02 33 26 26 62 Conservatoire fédératif des espaces naturels de Basse-Normandie Tél : 02 31 53 01 05



À voir, à faire

Découvrir la destination

OFFICE DE TOURISME VALLÉES D'AUGE ET DU MERLERAULT  
[WWW.TERREDERICHESSES.FR](http://WWW.TERREDERICHESSES.FR)

## Mes recommandations (suite)



### Le Coteau des Champs Genêts

☎ 02 33 26 26 62#02 31 53 01 05



<http://www.orne.fr/environnement/espaces-naturels-sensibles>

14.3 km

📍 AUBRY-LE-PANTHOU



2

Le Pays d'Auge, version panoramique  
Coteau calcaire typique du Pays  
d'Auge, les Champs Genêts offrent un  
paysage grandiose. La pente, la  
pelouse, le paysage, l'ensoleillement, les  
couleurs sont au rendez-vous. De  
nombreuses espèces d'orchidées et de  
papillons y sont recensées. Mais  
l'animal fétiche du lieu est la chèvre  
commune de l'ouest mise en place pour  
l'entretien du site par le Conservatoire  
d'espaces naturels Normandie Ouest.  
Sentier balisé. Visites libres possibles  
toute l'année. Visites guidées :  
Association Faune et Flore de l'Orne Tél  
: 02 33 26 26 62 Conservatoire  
d'espaces naturels Normandie Ouest  
Tél : 02 31 53 01 05

À voir, à faire

Découvrir la destination

## Mes recommandations (suite)

OFFICE DE TOURISME VALLÉES D'AUGE ET DU MERLERAULT  
[WWW.TERREDERICHESSES.FR](http://WWW.TERREDERICHESSES.FR)



À voir, à faire

Découvrir la destination

## Mes recommandations (suite)

OFFICE DE TOURISME VALLÉES D'AUGE ET DU MERLERAULT  
[WWW.TERREDERICHESSES.FR](http://WWW.TERREDERICHESSES.FR)



: Restaurants : Activités et Loisirs : Nature : Culturel : Dégustations